



МИНИСТЕРСТВО
СЕЛЬСКОГО ХОЗЯЙСТВА
И ПРОДОВОЛЬСТВИЯ
САМАРСКОЙ ОБЛАСТИ

ГОСУДАРСТВЕННОЕ БЮДЖЕТНОЕ УЧРЕЖДЕНИЕ
ДОПОЛНИТЕЛЬНОГО ПРОФЕССИОНАЛЬНОГО
ОБРАЗОВАНИЯ

САМАРА АРИС

ИНФОРМАЦИОННО-КОНСУЛЬТАЦИОННАЯ
СЛУЖБА АПК САМАРСКОЙ ОБЛАСТИ

www.agro-inform.ru

АГРО-ИНФОРМ

№ 2 (256) / февраль 2020

ЕЖЕМЕСЯЧНЫЙ ЖУРНАЛ ДЛЯ РАБОТНИКОВ АГРОПРОМЫШЛЕННОГО КОМПЛЕКСА

**2 Экзотические грибы
из Богдановки**

**11 Точные прогнозы
для земледелия**

**14 Готовимся
к посевной**

стр. 17

**ЭКСПЕРИМЕНТ
ФЕРМЕРОВ
ГОЛЬЦОВЫХ**

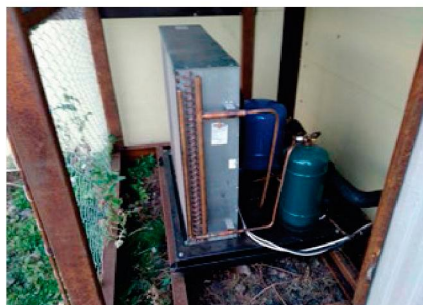
Установка для охлаждения молока закрытого типа УОМЗТ-4000 Nerehta



Производитель:
ООО «НПП «Энергия»,
601903, Владимирская область,
г. Ковров, ул. Волго-Донская, 1,
корп. 1
Тел. 8 (49232) 3-25-95
E-mail: energy-kovrov@mail.ru

Назначение. Для сбора, охлаждения и временного хранения охлажденного до 4°C молока.

Конструкция. Установка в исполнении для трехдочечного использования с системой непосредственного охлаждения молока.



Компрессорно-конденсаторный холодильный агрегат



Блок управления

Основными узлами установки являются: емкость цилиндрическая овальной формы с горизонтальным расположением; блок управления, который позволяет управлять процессами охлаждения, промывки и программирования, а система конт-

роля обеспечивает цифровую индикацию температуры молока и световую индикацию технологического процесса; компрессорно-конденсаторный агрегат. Сверху емкости установлена лопастная мешалка. Контрольная панель с контроллером температуры и управления, автомат промывки расположены на передней стенке емкости.

Технологическая оценка. Установка обеспечивает охлаждение молока от +35°C до +4°C за 2,9 ч при количестве молока 1/3 от номинальной вместимости резервуара-охладителя. Повышение средней температуры первоначально охлажденного до +4°C молока за 4 часа хранения при отключенной установке не превысило 1,0°C. В процессе охлаждения и перемешивания молока не происходит образования льда, пены и масла.

Надежность. При наработке установки 2000 часов отказы не выявлены. Нарботка на отказ составила более 2000 часов, коэффициент готовности равен 1,0.

Безопасность. Безопасность обслуживающего персонала при эксплуатации установки обеспечена.

Эксплуатационно-экономическая оценка. В условиях эксплуатации установка охлаждения молока закрытого типа УОМЗТ-4000 Nerehta надежно выполняет технологический процесс. Коэффициент надежности выполнения технологического процесса составил 1,0.

1. Сменная производительность, л/ч – 144,7

2. Температура охлажденного молока, °C – 4,0

3. Удельный расход электроэнергии, кВт·ч/л – 0,012

4. Себестоимость работ, руб/л – 0,37

Установка для охлаждения молока закрытого типа УОМЗТ-4000 Nerehta соответствует требованиям НД по показателям назначения, надежности и безопасности.

Технико-экономические показатели

1. Тип установки	стационарный
2. Установленная мощность, кВт	5,7
3. Номинальная вместимость, л,	4 000
4. Минимальная температура охлаждения молока, °C	4–6
5. Время охлад. от +35°C до +4°C, ч (при 1/3 наполнения)	2,9
6. Общая масса, кг	710
7. Производительность при охлаждении и хранении молока, л/ч	161,1
8. Количество обслуживающего персонала, чел.	1
9. Часовые эксплуатационные затраты, руб/ч	53,2
10. Цена без НДС (2019 г.), тыс. руб.	647
11. Габаритные размеры, длина x ширина x высота, мм	2790x1495x1960