



МИНИСТЕРСТВО
СЕЛЬСКОГО ХОЗЯЙСТВА
И ПРОДОВОЛЬСТВИЯ
САМАРСКОЙ ОБЛАСТИ

ГОСУДАРСТВЕННОЕ БЮДЖЕТНОЕ УЧРЕЖДЕНИЕ
ДОПОЛНИТЕЛЬНОГО ПРОФЕССИОНАЛЬНОГО
ОБРАЗОВАНИЯ

САМАРА АРИС

ИНФОРМАЦИОННО-КОНСУЛЬТАЦИОННАЯ
СЛУЖБА АПК САМАРСКОЙ ОБЛАСТИ

www.agro-inform.ru

АГРО-ИНФОРМ

№ 2 (256) / февраль 2020

ЕЖЕМЕСЯЧНЫЙ ЖУРНАЛ ДЛЯ РАБОТНИКОВ АГРОПРОМЫШЛЕННОГО КОМПЛЕКСА

**2 Экзотические грибы
из Богдановки**

**11 Точные прогнозы
для земледелия**

**14 Готовимся
к посевной**

стр. 17

**ЭКСПЕРИМЕНТ
ФЕРМЕРОВ
ГОЛЬЦОВЫХ**

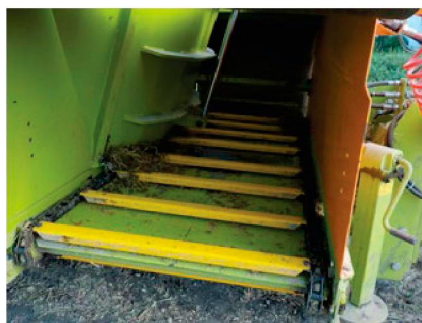
Смеситель-раздатчик кормов СРК-11В «Хозяин»



Производитель: ООО «Интенсивные технологии»,
214031, г. Смоленск, ул. Смольянинова, 5, оф. 13
Тел. +7 (4812) 20-07-28, +7 (4812) 20-07-29. E-mail: inteh@zapagro.ru



Смеситель-раздатчик кормов СРК-11В «Хозяин» в работе



Скребковый выгрузной транспортер

Назначение. Для приготовления (доизмельчения и смешивания), транспортировки и раздачи кормовых смесей по заданной программе из различных компонентов с применением электронной системы взвешивания кормовой смеси.

Конструкция. Состоит из бункера с выгрузным окном, вертикального шнека конусной формы с ножами, механизма раздачи корма, весового механизма с дисплеем, колесного хода с тормозной системой, тягового устройства с опо-

рой, светосигнального оборудования, гидросистемы, привода вертикального шнека. Привод шнека осуществляется от ВОМ трактора.

Зоотехническая оценка. Качество смешивания компонентов кормовой смеси удовлетворительное, неравномерность составила 18,5% (по ТУ не более 20%), неравномерность раздачи по длине кормовой линии 14,5% (по ТУ не более 15%). Качество измельчения готовой кормосмеси (грубых и сочных) хорошее, содержание частиц размером до 50 мм по массе составило 94,3% (по ТУ не менее 70%).

Потери корма при смешивании составили 3,2% (по ТУ не более 5,0%), при раздаче потери корма отсутствуют.

Остаток корма в бункере после раздачи в пределах норматива, полнота выгрузки составляет 98,7% (по ТУ – не менее 98%).

Надежность. За период испытаний в объеме 300 ч выявлен отказ первой группы сложности (разрыв рукава высокого давления), коэффициент готовности составил 0,99. Кормораздатчик-смеситель СРК-11В в работе надежен.

Безопасность. Элементы конструкции не затрудняют доступ к местам технического обслуживания. Места, являющиеся возможным источником травмоопасности, имеют ограждения.

Эксплуатационно-экономическая оценка. В условиях эксплуатации смеситель-раздатчик кормов СРК-11В «Хозяин» надежно выполняет технологический процесс, коэффициент надежности выполнения технологического процесса равен 1,0.

1. Сменная производительность, т/ч – 3,9

2. Транспортная скорость, км/ч – 12

3. Удельный расход топлива, кг/т – 1,09

4. Себестоимость работ, руб/т – 41,0

Смеситель-раздатчик кормов СРК-11В «Хозяин» соответствует требованиям ТУ и НД по показателям назначения, надежности и безопасности.

Технико-экономические показатели

1. Тип	полуприцепной
2. Тяговый класс трактора	1,4
3. Емкость бункера, м ³	10,0
4. Норма выдачи корма, кг / пог. м	5–40
5. Скорость движения, км/ч:	
– при раздаче корма	не более 5,0
– транспортная с грузом	не более 8,0
6. Производительность, т/ч	до 8,8
7. Габаритные размеры (Д х Ш х В), м	5,1х2,2х2,5
8. Масса, кг	3 800
9. Цена с НДС (2019 г.), руб.	972 880
10. Часовые эксплуатационные затраты, руб/ч	159,9