

Борона дисковая навесная БДН 6х2

Технико-экономические показатели



Производитель:
АО «БашАгроМаш»,
453140, Республика
Башкортостан,
Стерлитамакский район,
с. Загородный,
ул. Фестивальная, д. 1
т/ф. (3473) 26-54-38
E-mail: agro.rem@mail.ru
Сайт: bashagromash.ru

Показатели	Значение
1. Тип	Навесной
2. Агрегируется (мощность трактора, л.с.)	До 300
3. Скорость движения, км/ч	10 – 12
4. Ширина захвата конструкционная, м	6,0
5. Масса эксплуатационная, кг	3350
6. Рабочая глубина обработки, см, не менее	12
7. Количество рабочих органов (дисков), шт.	50
8. Диаметр диска, мм	510
9. Производительность основного времени, га/ч	7
10. Цена без НДС (2024 г.), руб.	2 072 568

Назначение. Для основной и предпосевной обработки почвы под зерновые, кормовые и технические культуры, измельчения и заделки растительных остатков предшественника и сорной растительности, заделки весенних удобрений. Борона может применяться во всех агроклиматических зонах, на всех видах почв, кроме каменистых.

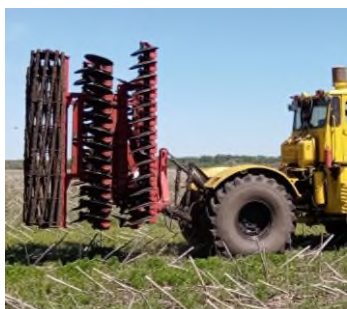
Конструкция. Состоит из средней рамы, к которой шарнирно закреплены правое и левое гидравлически складывающиеся боковые крылья с двумя рядами сферических дисков и катками-выравнивателями. Навеска укомплектована адаптером для агрегатирования бороны с тракторами типа К-701. Рабочие органы, размещенные на индивидуальных стойках, имеют резиновые упругие элементы. Регулировка глубины обработки производится двумя ходовыми винтами на катках. Смещение первого ряда рабочих органов относительно второго производится механически и фиксируется пальцами в отверстиях кронштейнов боковых крыльев.

Гидросистема состоит из гидроарматуры и двух гидроцилиндров.

Агротехническая оценка. Проведена на обработке прошлогодней стерни подсолнечника, в агрегате с трактором К-701. Условия испытаний соответствовали требованиям ТУ и НД. Обрабатываемое поле имело ровный рельеф, по типу почв преобладал чернозем обыкновенный среднесуглинистый. Засоренность почвы сорными растениями составила – 69,0 шт/м² при их высоте 14,5 см. Засоренность почвы пожнивными остатками – 250,0 г/м² при высоте стерни подсолнечника 71,9 см.

Показатели качества соответствуют нормативным требованиям. Средняя глубина обработки составила 13,1 см.

Надежность. Нарботка за период испытаний составила 100 ч. За период испытаний отказов и неисправностей не выявлено. Нарботка на отказ единичного изделия составила 100 ч.



Борона дисковая навесная БДН 6х2 в транспортном положении



Борона дисковая навесная БДН 6х2 в агрегате с трактором К-701, на обработке стерни подсолнечника

Результаты испытаний бороны дисковой навесной БДН 6х2 по параметрам в соответствии с ПП № 740.

Наименование показателя в соответствии с Перечнем	Значение показателя		
	в Перечне	в технической и эксплуатационной документации	по результатам испытаний
Глубина обработки, см, не менее	12	12	13,1
Крошение почвы, процентов комков размером до 25 мм включительно, не менее	80	80	86,7
Подрезание (уничтожение) сорняков, %, не менее	100	100	100
Гребнистость поверхности почвы, см, не более	5	5	2,8
Полнота заделки растительных остатков, %, не менее	60	60	61,2
Измельчение пожнивных остатков крупностебельных культур, %, не менее – размер фракции до 15 см – размер фракции до 25 см	60	60	62,4
	80	80	80,5

Испытательный центр:
ФГБУ «Поволжская МИС»
446442, Самарская обл.
г. Кинель,
пгт. Усть-Кинельский,
ул. Шоссейная, 82.
Тел. (84663) 46-1-43.
Факс (84663) 46-4-89.
E-mail: info@povmis.ru,
www.povmis.ru

Борона дисковая навесная БДН 6х2 соответствует установленным критериям определения эффективности, ее функциональные характеристики соответствуют характеристикам, указанным заявителем.