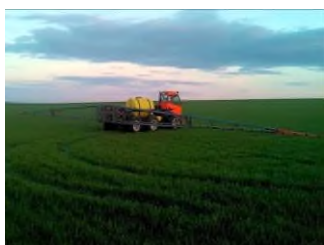


Опрыскиватель-разбрасыватель самоходный Туман-2М, комплектуемый штанговым опрыскивателем Туман-2

Технико-экономические показатели



Производитель:
ООО "Пегас-Агро",
Россия, Самарская область,
Волжский район,
п.г.т. Стройкерамика,
а/я 11320
Тел.: +7 (846) 977-77-37
E-mail: info@pegas-agro.ru,



Опрыскиватель-разбрасыватель самоходный Туман-2М, комплектуемый сменным технологическим оборудованием (штанговым опрыскивателем Туман-2) в работе

Показатели	Значение
1. Тип	Самоходный
2. Вид используемых колес	На шинах низкого давления
3. Рабочая скорость движения, км/ч	10,0-35,0
4. Рабочая ширина захвата, м	28,0
5. Масса эксплуатационная, кг	3700
6. Производительность насоса, л/мин	Не менее 100
7. Количество рабочих органов (форсунок), шт.	56
8. Вместимость резервуара, л.	2000
9. Производительность основного времени, га/ч	24,0-98,0
10. Цена без НДС (2021 г.), руб.	6357191

Назначение. Для опрыскивания полевых культур, в том числе возделываемых по интенсивной технологии. Опрыскиватель-разбрасыватель предназначен для работы со всеми пестицидами и агрохимикатами. Опрыскиватели-разбрасыватели используются на полях с уклоном не более 8°. При внесении жидких удобрений, температура окружающего воздуха должна быть в пределах +10°С...+40°С, относительная влажность воздуха не более 90%. В зависимости от конструкции применяемых распылителей скорость ветра не должна превышать 3-5 м/с. Опрыскиватели-разбрасыватели применяются в зонах 2-9, климатическое выполнение «У», категория размещения при эксплуатации 1 по ГОСТ 15150-69.

Конструкция. Опрыскиватель-разбрасыватель состоит из рамы, на которой расположен модуль «Опрыскиватель «Туман-2», резервуар с гидромешалкой на 2000 литров, секционная штанга с форсунками, миксер, насос, распределительной арматуры системы, кабины,

ходовой части с приводами, электрооборудование.

Агротехническая оценка. Проведена на опрыскивание льна. Условия испытаний были типичными для зоны деятельности МИС и в основном соответствовали требованиям ТУ. Обработываемые поля имели ровный рельеф, микрорельеф слабовыраженный. Высота растений 25-27 см, фаза развития цветение. Заданная норма расхода рабочей жидкости (гербицид «Самум») 100 литров на гектар. При ширине захвата 28 метров, рабочая скорость движения машины составила 20 км/ч. Температура воздуха 21-28°С, скорости ветра 3-3,2 м/с. Расход рабочей жидкости (на полевых культурах) составил 0,15-170,5 л/мин., неравномерность расхода жидкости через гидравлические распылители 2,7 %, густота покрытия обрабатываемой поверхности 90 шт. капель/см².

Надежность. За период испытаний опрыскивателя-разбрасывателя самоходного Туман-2М, комплектуемого штанговым опрыскивателем Туман-2 отказы не выявлены. Нарботка на отказ составила более 200 ч.

Результаты испытаний опрыскивателя-разбрасывателя самоходного Туман-2М, комплектуемого штанговым опрыскивателем Туман-2 по параметрам в соответствии с ПП № 740.

Наименование показателя в соответствии с Перечнем	Значение показателя		
	в Перечне	в технической и эксплуатационной документацией	по результатам испытаний
Расход рабочей жидкости(на полевых культурах), л/мин	1,5-100	Не более 100	0,15-170,5
Отклонение фактического расхода жидкости от заданного, %	Не более 10	Не более 10	1,3
Неустойчивость концентрации рабочей жидкости по мере вылива, %	5	5	4,7
Неравномерность расхода жидкости через гидравлические распылители, %	5	5	2,7
Густота покрытия обрабатываемой поверхности, шт. капель/см ²	Не менее 30	Не менее 30	90
Дисперсность осевших капель (крупнопельное опрыскивание), мкм	500	Не более 500	402
Механические повреждения растений, %	Не более 1,0	Не более 1,0	0,9
Нарботка на отказ единичного изделия, часов	Не менее 100	Не менее 100	Более 200

Испытательный центр:
ФГБУ «Поволжская МИС»
446442, Самарская обл.
г. Кинель, пос. Усть-Кинельский
ул. Шоссейная, 82.
Тел. (84663) 46-1-43.
Факс (84663) 46-4-89.
E-mail: info@povmis.ru,
www.povmis.ru

Опрыскиватель-разбрасыватель самоходный Туман-2М, комплектуемый штанговым опрыскивателем Туман-2 соответствует установленным критериям определения эффективности, его функциональные характеристики соответствуют характеристикам, указанным заявителем.